

WOLFF WK 91 SL

962-4-004512

Technische Daten

1

Traglast-Ausladung

2 / 4 Strang-Betrieb mit Unterflasche U6/3

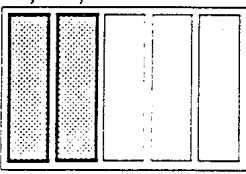
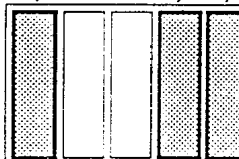
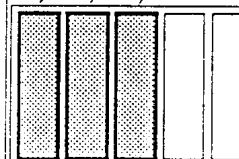
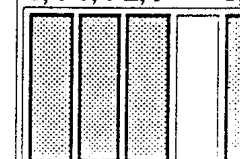
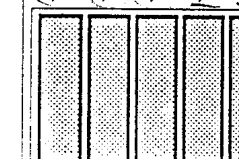

DIN 15018 H1/B3

		Ausladung (m)	2,5 -	20	25	29	30	32	33	36	42	46	50		
Auslegerlänge (m)	30	2,5 - 19,3	6,0	5,8	4,5	3,7	3,60							Traglast (t)	
	36	2,5 - 18,1		5,3	4,1	3,5	3,3	3,1	3,0	2,66					
	42	2,5 - 17,5		5,2	4,0	3,3	3,2	3,0	2,9	2,6	2,11				
	46	2,5 - 16,7		4,9	3,8	3,1	3,0	2,8	2,7	2,4	2,0	1,76			
	50	2,5 - 16,2		4,7	3,6	3,0	2,9	2,7	2,6	2,3	1,9	1,7	1,50		

2 Strang-Betrieb mit Unterflasche U3

		Ausladung (m)	2,5 -	30	32	33	36	42	46	50		
Auslegerlänge (m)	30	2,5 - 30,0	3,0	3,00							Traglast (t)	
	36	2,5 - 33,9		3,0	3,0	3,0	2,80					
	42	2,5 - 32,9		3,0	3,0	2,9	2,7	2,25				
	46	2,5 - 31,4		3,0	2,9	2,8	2,6	2,1	1,90			
	50	2,5 - 30,3		3,0	2,8	2,7	2,5	2,0	1,8	1,64		

Anordnung der Gegengewichte

		Ausleger (m)				
		30	36	42	46	50
		3,4 3,4	3,4 2,1 3,4	3,4 3,4 3,4	3,4 3,4 2,1 3,4	3,4 3,4 3,4 2,1 2,1
						
zum Turm 						
		6,8	8,9	10,2	12,3	14,4
		Gesamtgewicht (t)				

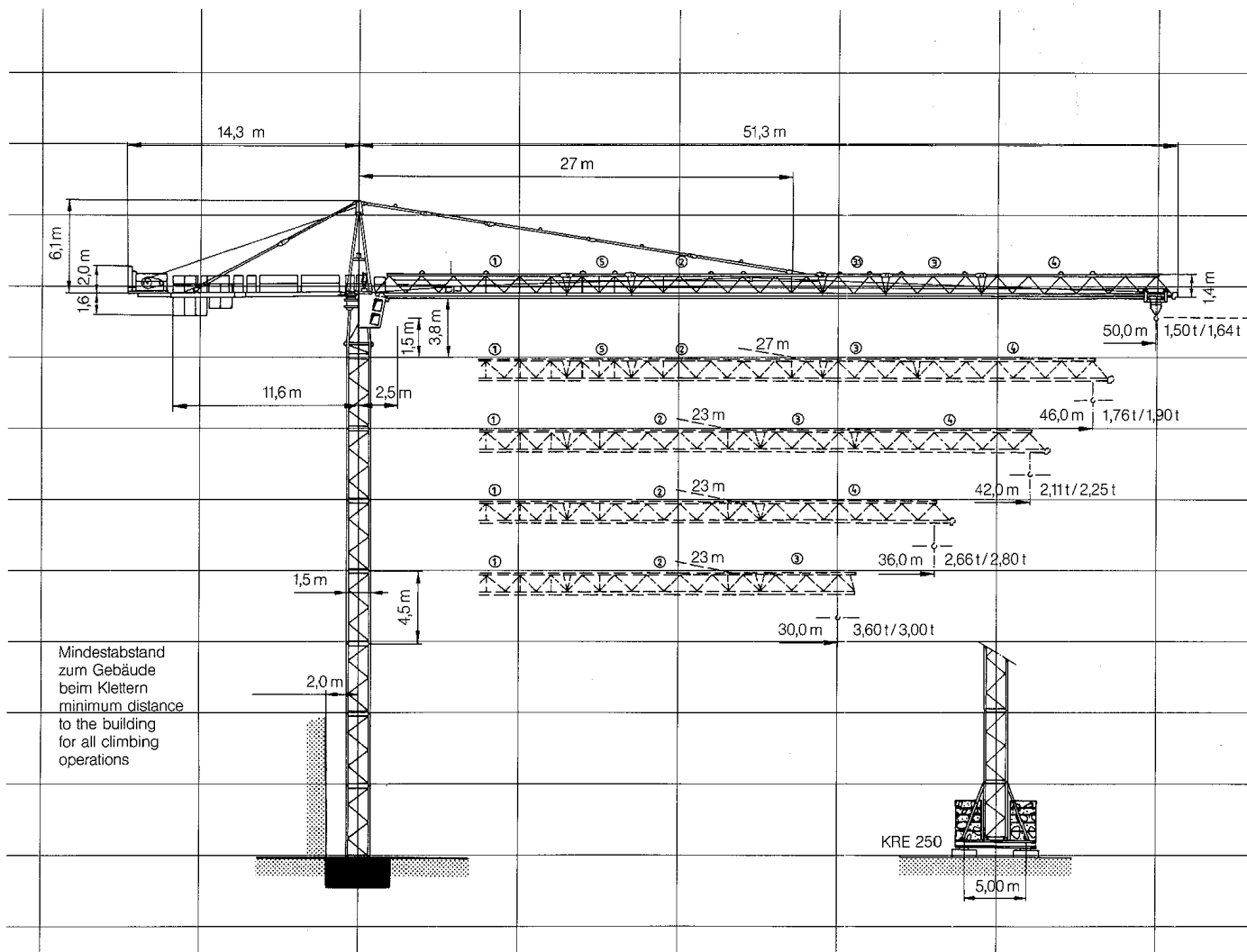
Arbeitsgeschwindigkeiten - Motorleistungen (380 V, 50 Hz)

Triebwerk (Typ)	Arbeitsgeschwindigkeiten (m/min)	Seilstrang	max. Hub (m)	Leistung (kW)	Gesamtmotorenleistung (kW)
Hw 3223	Heben bis	2	120	0,8 t 105	22
				1,5 t 65	
				3,0 t 35	
	Heben bis	4	60	1,6 t 52,5	
				3,0 t 32,5	
				6,0 t 17,5	
Tw 50/91	Katzfahren bis	6 t	60/30/15		3,9
Dw - FKF	Drehen		0,85 min ⁻¹		4

0690E/S

WOLFF WK 91 SL

- das zeichnet ihn aus.



DIN 15 018 / H1 - B3
BGL 2125 - 090

Nutzlastmoment
loadmoment max. **1 150 kNm**

Traglast
lifting capacity max. **6,0 t**

Ausladung
jib radius max. **50,0 m**



— Kollifliste / Colli list WK 91 SL

Pos. pos.	Stck. pce.	Beschreibung description		L (m)	B (m)	H (m)	Gewicht weight (kg)	Volumen volume (m ³)
1	1	Turmspitze, Schleifring- system, div. Abspanntelle, Drehrahmen, KDV, Dreh- werk, Spitzenunterteil tower top, slipping system, bracers, slewing frame, ball race bearing, slewing drive		6,83	2,01	1,84	5640	25,30
2	1	Adapter TFS 15 adapter UV 15		3,00 3,00	1,54	1,92	1000 1575	8,90 8,90
3	1	Führerhaus drivers cabin		2,13	1,24	2,20	635	5,85
4	1	Führerhaus-Aufhängung platform of drivers cabin		1,18	1,50	0,34	145	0,60
5	1	Gegenausleger, Abspannteile (ohne Gegengewicht) counter jib, bracers (without counterweight)		13,00	2,42	0,48	2200	15,10
6	1	Maschinenplattform (ohne Hubseil) Seil ϕ 12 mm / m = 0,633 kg machine platform (without hoist rope) rope ϕ 12 mm / m = 0,633 kg		2,85	2,42	1,82	2900	12,60
7	1	Ausleger, Traversierwerk ① jib part, traversing drive		12,21	1,17	1,55	1660	22,20
8	1	Ausleger, Abspannteile ② Traversierseilrolle jib part, bracers, traversing rope pulley		12,27	1,12	1,54	1765	21,20
9	1	Auslegerteil ③ jib part		6,25	1,12	1,38	580	9,70
10	1	Auslegerteil ③.1 jib part		4,25	1,12	1,38	440	6,60
11	1	Auslegerteil ④ jib part		12,20	1,12	1,38	955	18,90
12	1	Auslegerteil, Abspannteil ⑤ jib part, bracer		4,25	1,12	1,38	575	6,60
13	1	Seilwirbeltraverse, Traversierseilrolle swivel, traversing rope pulley		0,56	1,12	0,41	65	0,26
14	1	Laufkatze, komplett trolley, complete		1,55	1,30	0,72	165	1,45
15	1	Unterflasche U6/3 hook block		0,72	0,21	1,45	220	0,22
16	1	Normgeländer (Losteile) handrails (loose parts)		3,00	1,10	1,00	300	3,30
17	1	Kiste mit Kleinteilen crate with small parts		1,60	0,90	0,80	350	1,15